



・紙を合わせるマーク(見当)が版木
につけてあります。
There are L-shaped registration

・紙の角をこの見当に合わせて、紙を置きます。
Using the L-shaped marks as guides, place the
paper onto the block.



・紙を合わせるマーク(見当)が
版木につけてあります。

There are L-shaped registration
on the block



・紙を合わせるマーク(見当)が版木につけてあります。

There are L-shaped registration on the block



一が此トです トでキテ、ト



これが版木です。木でできています。
This is printing block. (It is made of wood.)



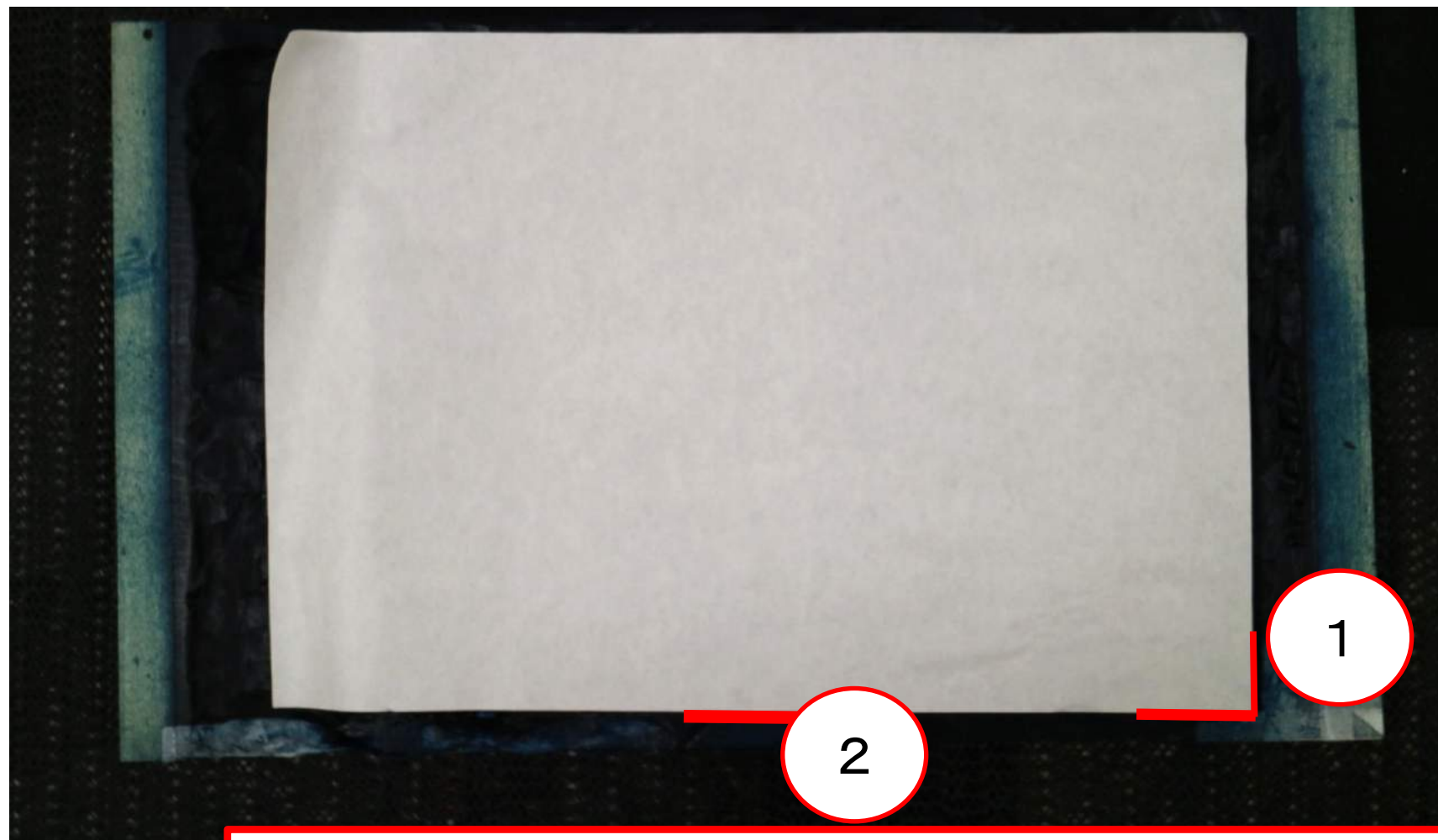
・私が適量の絵の具を版木に置きます
I am going to put this pigment on the block.



・あなたは、このブラシで版木に塗り伸ばしてください

Using the brush, please spread the pigment onto the





・紙を置きます。

Please put the paper on the block.

・上のほうは、私（講師）が持ちますので、下の方を両手で持ってください

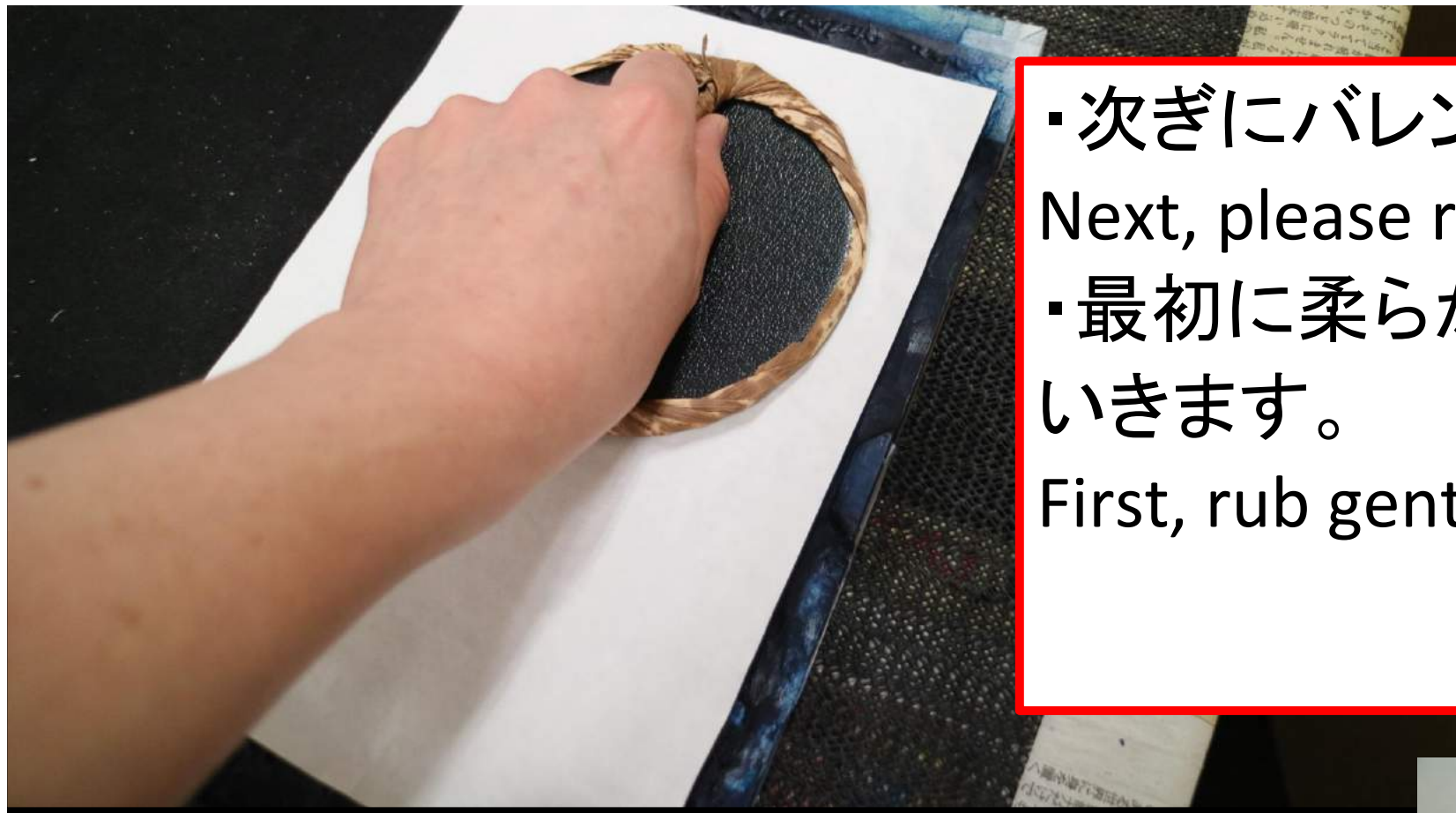
I am going to hold this side, so please hold the other side.

①・まず、紙の角だけを版木の見当に合わせてください。

Please put the corners of the paper at the L-shaped registration marks.

②ゆっくりともっている左手を下げていき、マークに合わせておいてください。

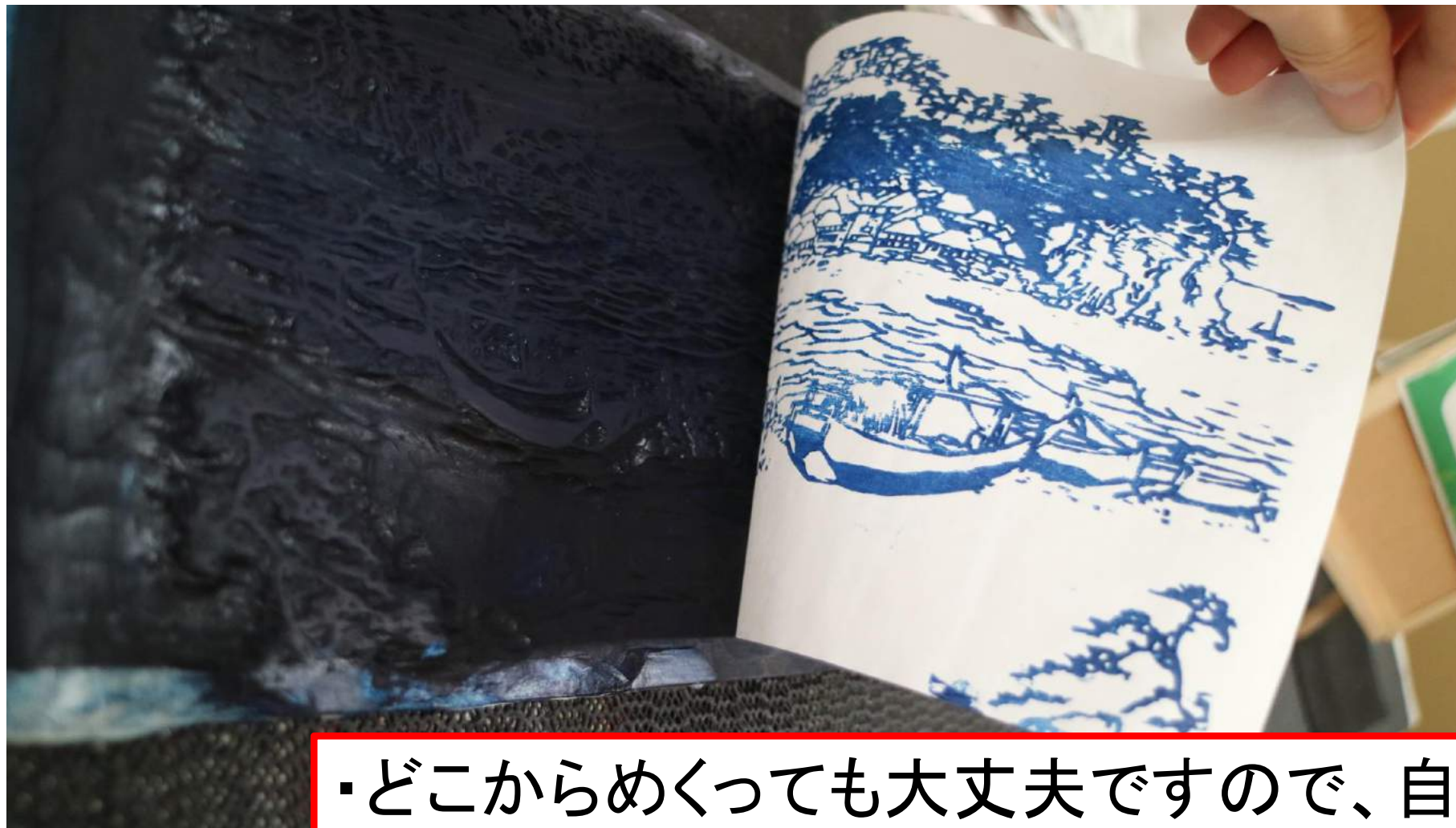




- ・次ぎにバレンですります。
- Next, please rub the paper with baren.
- ・最初に柔らかくあてて、次第に力を加えていきます。
- First, rub gently, and gradually, put pressure.

バレンは竹の皮です。
Baren is covered with the bamboo-





・どこからめくっても大丈夫ですので、自分でめくってください。
You can remove the paper from anywhere you want to.

・完成です。

This is it! / The process completed! / You made it!

・ご参加ありがとうございました。記念におもち帰りください。